

令和4年度 オープン保育所（園）見学会 お知らせ

見学会は、保育士養成校で保育士資格を取得する予定の方、保育士資格等は持っているが現在、保育施設などで働いていない方を対象に、職場の雰囲気や子どもたちの様子、現場の保育士との語らいを通じて、保育施設のことをより知って頂くことを目的としています。

◇ 主催 一般社団法人 長崎県保育協会（長崎県委託事業）

◇ 対象者

- 保育士養成校の学生（学年は問いません）
- 保育士の資格を持っている方
- 子育て支援員研修（地域型保育）修了者（対象者は現在保育施設未就労の方に限る）



◇ 開催期間 **令和4年7月15日（金）～ 令和5年2月24日（金）**（日・祝日を除く）

【参加申込み方法】

○パソコン・スマホから

⇒ 長崎県保育協会 HP 「**オープン保育所（園）見学会**」へアクセス。

（下記QRコード、もしくは [長崎県保育協会](#) で検索）

- 「オープン保育所（園）見学会」申込みフォームより必要事項を記入し送信。
- 申込完了通知メールをご確認下さい。

1. **メールアドレス登録施設**：見学希望先保育施設より**メール又は電話で返信**があります。

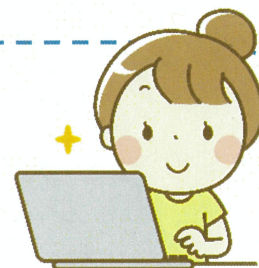
2. **電話連絡のみ登録施設**：申込完了通知メールに選んだ「施設名」はお電話にてお申込み下さいと記載されていた場合。

- **保育施設へ直接電話にて**「オープン保育所（園）見学会への参加」とお伝えの上、お申込み下さい。

※ 電話連絡の際、氏名・電話番号の他、学生の方は学校名・学年をお伝え下さい。

※ 学生以外の方は、「保育士資格」「子育て支援員資格」のどちらを所持されているかお伝え下さい。

- 見学日時、内容、方法、服装など連絡の中でご確認ください。
- その他、申込みフォームに記載しております感染症予防対策にご協力ください。



一般社団法人 長崎県保育協会 長崎県保育士・保育所支援センター

〒852-8104 長崎市茂里町 3-24 長崎県総合福祉センター3F

TEL 095-894-5801 / FAX 095-845-7932

（平日 9:30～17:30 受付） 担当：小川

E-mail nagasaki-shientcenter@clock.ocn.ne.jp



＜QRコード＞

申込フォームと施設情報の閲覧について

○長崎県保育協会 HP



「長崎県の保育園を探そう」
長崎県保育協会の保育施設
の情報を検索して閲覧する
ことが可能です。

一般社団法人 長崎県保育協会
Nagasaki childcare association

「長崎県の保育園を探そう」

長崎県保育協会は県内公私立の保育園の団体で、子ども達の健やかな成長を実践できるよう、保育士の資質向上のための研修や、地域の子育て支援センターとして子育て家庭の応援に日々取り組んでいます。

一般の方へのお知らせ

- 令和3年5月19日 令和3年度「施設員研修会」開催延期について（お知らせ）
- 令和3年5月17日 令和3年度経費センサス・活動調査への協力について
- 令和3年5月6日 令和3年度「初任者研修会」開催延期について（お知らせ）
- 令和3年4月30日 令和3年度県委託「施設員研修会」開催について（ご案内）
- 令和3年4月9日 令和3年度県委託「初任者研修会」開催について（ご案内）
- 令和3年4月6日 令和3年度「保育研修会」申込締切について
- 令和3年4月2日 令和3年度「食育研修会」申込締切について
- 令和3年3月23日 令和3年度県委託「食育研修会」

会員登録

会員専用情報
会員サイト Ms. Pawa

お知らせ

- 令和3年5月27日 2024(令和3)年度「教育」
- 令和3年5月26日 「食育ニュース」№21
- 令和3年5月25日 5/27「定時総会」【記】

ログイン 会員サイトへログインします

長崎県保育協会さん
現在、ログイン中です。

会員登録ページはこちら

ログイン

「見学会申込フォーム」は
こちらです。
令和4年7月15日より
申込み可能となります。

○潜在保育士等求人求職支援サイト「保いっぷ」



「いろんな施設を見てみよう」
保いっぷ登録施設の情報を検索
して閲覧することが可能です。



「保いっぷ」のご利用について

※ 上記2つのホームページには、見学会登録施設が掲載されていない場合もありますのでご了承下さい。